



Особая  
экономическая  
зона  
**МОГЛИНО**

2025  
PSKOV BÖLGESİ



[www.moglino.ru](http://www.moglino.ru)



**MOGLINO**

ÖZEL  
EKONOMİK BÖLGE

# MOGLİNO

## SERBEST GELİŞTİRME BÖLGESİ

[www.moglino.ru](http://www.moglino.ru)



# 2012

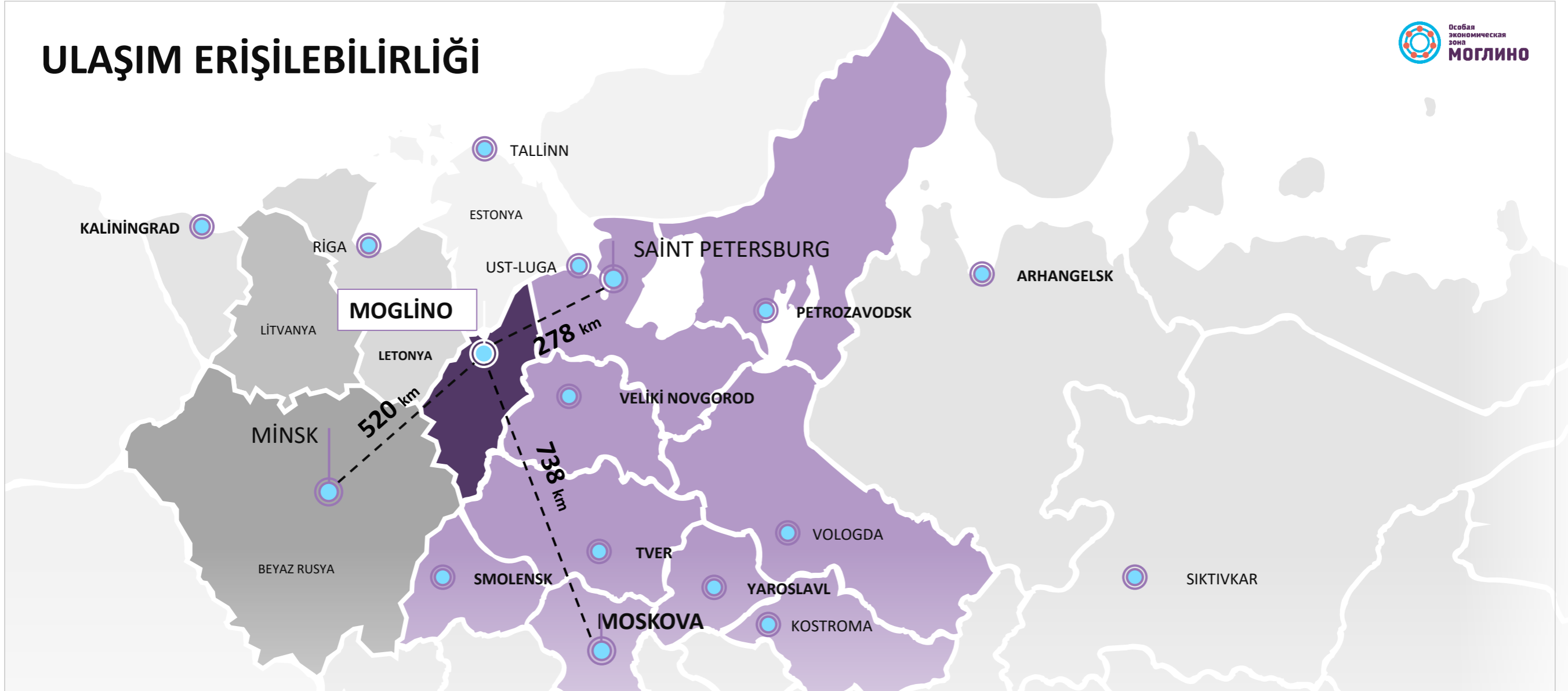
ÖEB KURULUŞ YILI

Uluslararası düzeyde modern üretim ve iş altyapısı,  
sakinleri işletmenin gelişimine tamamen dalma  
fırsatı ile rutin görevleri çözmekten kurtarıyor

- 22.07.2005 TARİHLİ “RF'DE ÖZEL EKONOMİK BÖLGELER HAKKINDA”  
116-FY SAYILI KARARA GÖRE OLUŞTURULMUŞ DEVLET ÖEB
- TERCİHLİ VERGİLENDİRME
- GÜMRÜK TERCİHLERİ

MOGLİNO

# ULAŞIM ERİŞİLEBİLİRLİĞİ



EYALETLER ARASI ÖNEMİNİN  
DEMİYOLLARININ VE OTOYOLLARIN YÜKSEK  
YOĞUNLUĞU

LİMAN KONUMLARINA YAKINLIĞI

MOSKOVA, KALİNİNGRAD, SOÇİ, MİNERALNYE  
VODY'YE DÜZENLİ UÇUŞLARIN YAPILDIĞI  
HAVALANI

**300** «МОГЛИНО» ÖEB BÖLGESİNİN  
TOPLAM ALANI  
HEKTAR

**100** % ALTYAPI  
HAZIRLIĞI

**5000** ÖEB TOPRAĞINDA  
m<sup>2</sup>  
TİPİK BİR FABRİKANIN ALANI

Kapsamlı ve sürekli yönetim ile büyük ölçekli projeler başlatmaya hazır, gelişmiş lojistik altyapısı ve kaynak tabanına sahip gelecek vaat eden bir bölge

# HAZIR ALTYAPI VE KALKINMA BEKLENTİLERİ



ÖEB SINIRINA GİDEN MEVCUT  
DEMİRYOLU

ÖNGÖRÜLEN  
DEMİRYOLLARI

125 HEKTAR

GELECEK VAAT EDEN  
KALKINMA BÖLGESİ

82,5 HEKTAR

MOGLİNO-2 ÖEB  
TOPRAĞI

215 HEKTAR

MOGLİNO-1 ÖEB  
TOPRAĞI



## MÜHENDİSLİK ALTYAPI

Düzenli servis hizmeti ile mühendislik ve teknik ağlar ve iletişim sistemleri kompleksi



### SU TEMİNİ

**4900** m<sup>3</sup>/gün

proses suyu – 2,72 rub./m<sup>3</sup>,  
içme suyu – 4,82 rub./m<sup>3</sup>

**1200** m<sup>3</sup>/gün (öngörülen)

### GAZ TEMİNİ

**210** milyon n. m<sup>3</sup>/yıl

7153,2 rub. /1000 m<sup>3</sup>

### SU İMHASI

**3500** m<sup>3</sup>/gün

35,45 rub./m<sup>3</sup>

### ELEKTRİK BESLEMESİ

66 mW

Ortalama tarife – 6,7 rub. kW/saat başına

49,9 mW (öngörülen)

4,6 rub. kW/saat başına

### ENDÜSTRİYEL ARITMA

**500** m<sup>3</sup>/gün (öngörülen)

# ARSALARIN KİRALANMASI VE SATIN ALINMASI

6 700

RUB/HEKTAR/YIL

ARSANIN KİRALANMASI

134 000

RUB/HEKTARDAN  
BAŞLAYAN

ARSANIN SATIN ALINMASI

MOGLİNO

## ARSA DEĞERİNİ HESAPLAMAK İÇİN KURALLAR

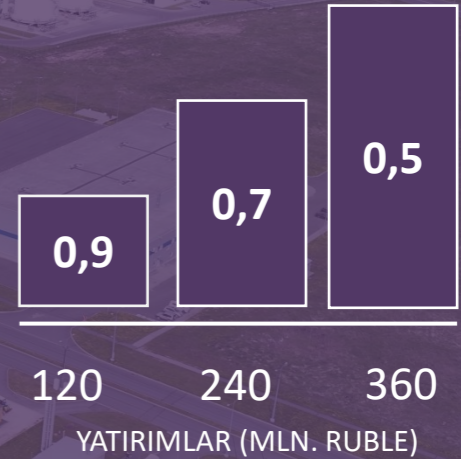
KİRALANMA

**%2** 'si kadastro  
değerinin  
azalan katsayısı kullanılarak

KİRALAMA SIRASINDA AZALAN  
KATSAYISI

SATIN ALINMA

**%20** 'si kadastro  
değerinin



\*Fiyatlar ortalama değerlere dayanmaktadır. Belirli bir arsaya göre kesin hesaplamalar yapılır

# İKAMET EDENLERE VERGİ AVANTAJLARI

## GELİR VERGİSİ

### BÖLGESEL BÜTÇE

**%0** İLK 5 YIL

**%5** GELECEK 5 YIL

**%13,5** 2061'E KADAR

### FEDERAL BÜTÇE

**%2**

2061'E KADAR

## EMLAK VERGİSİ

10 YIL BOYUNCA

## NAKLIYE VERGİSİ

10 YIL BOYUNCA

## ARAZİ VERGİSİ

5 YIL BOYUNCA



AMORTİSMAN ORANINA KATSAYISI - 2



# SERBEST GÜMRÜK BÖLGESİ

GÜMRÜK BİRLİĞİ (EAEU) DIŞINDAN İTHALAT

GÜMRÜK BİRLİĞİ (EAEU) DIŞINA  
İHRACAT



**%0**

**KDV  
GÜMRÜK VERGİLERİ**

**%30' A KADAR**

PROJE BAŞLANGIÇ SÜRESİNİ ÖNEMLİ OLARAK KISALTMA OLASILIĞI İLE GARANTİLİ YATIRIM  
TASARRUFU

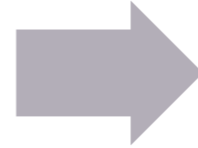
## ÖEB “MOGLİNO” İKAMET EDENİ OLMAK

Aşama

**1**

**DENETİM KURULU**

Pskov oblasti'nın Pskov bölgesinde bir iş planı hazırlamak ve tüzel kişiliği tescil ettirmek



Aşama

**2**

**UZMAN KURULU**



## PROJEYE YAPILAN SERMAYE YATIRIM MİKTARI

0  
rub.

teknik ve uygulama projesi

40  
mln rub.

bitmiş üretim alanlarında bir proje uygularken

120  
mln rub.

endüstriyel, üretim ve lojistik faaliyetleri

50  
mln rub.

**Rusya Federasyonu devlet politikasının öncelikli yönlerine karşılık gelen bir proje**

\*Bakanlıklar Arası Komisyon, projenin teknolojik egemenlik projeleri ve Rusya Federasyonu ekonomisinin öncelikli alanlara göre belirlenen yapısal adaptasyonuna yönelik projeler için gerekliliklere uygun olduğu sonucuna varırken. Gereksinimler, 15 Nisan 2023 tarih ve 603 sayılı Hükümet kararnamesinde belirtilmiştir

Özel ekonomik bölgeler ikamet edenleri tarafından uygulanan yatırım projelerine ilişkin gereklilikler, 14 Şubat 2024 tarih ve 156 sayılı Rusya Federasyonu Hükümeti Kararnamesi ile onaylanmıştır.

## YŞ ÖEB MOGLİNO'NUN HİZMETLERİ

ÖEB yönetim şirketi ikamet edenlerine geniş bir hizmet yelpazesi sunmaktadır



### PROJE DESTEĞİ

İş planı hazırlanmasında, bölgesel Sınai Kalkınma Fonu'ndan kredi alınmasında yardım, hukuki desteği

### TEKNOLOJİK DESTEĞİ

Mühendislik altyapı tesislerine ücretsiz bağlantı. Teknik koşulların 1 saat önceden verilmesi

### İNŞAAT DESTEĞİ

Tasarım aşamasından devreye almaya kadar inşaat hizmetleri

### OPERASYONEL HİZMETLER

Altyapı bakım fonksiyonlarına sahip kendi hizmet şirketi

### KİRALANMA

Ofis ve endüstriyel binaların kiralanması, özel ekipmanların kiralanması



# MOGLİNO'NUN İKAMET EDENLERİ

36,9 MLR ₺  
BEYAN EDİLEN YATIRIMLARIN HACMİ

1566  
BEYAN EDİLEN İŞYERİLERİN SAYISI



**NOR MAALI**

SSŞ "NOR-MAALI"  
Boya ve verniklerin üretimi



HAAŞ "AYS STRİM RUS"

Dondurarak kurutma yöntemiyle gıda bileşenlerinin üretimi

**SYNTECHNO**  
СИНТЕЗ ТЕХНОЛОГИИ

SSŞ "СИНТЕЗ ТЕХНОЛОГИ"  
Tek karbon kristallerinin üretimi

Титан-Полимер®

SSŞ "Pskov fabrikası "TİTAN-POLİMER"  
PET granüllerin ve BOPET filmlerin üretimi

**FINECO**  
GOLDSTREET

SSŞ "FİNESKO "Goldstreet"  
Hayvansal kaynaklı biyolojik atıkların işlenmesi için ekipman üretimi

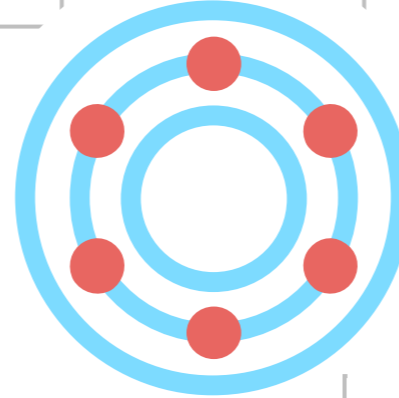
**ELME MESSER GMS**  
Gases for Life

SSŞ "ELME MESSER RUS"

Endüstriyel sıvılaştırılmış gazların üretimi: nitrojen, argon, oksijen



SSŞ "İsma Teh"  
Baharat otların üretimi (işlenmesi)



SSŞ "Pskovinbalk"  
İlaç üretimi



SSŞ "EVROBIT"  
Modifiye bitüm üretimi



SSŞ "BetaMed"  
Tıbbi cihazların imalatı



SSŞ "Lesprom"  
Geniş format kontrplak üretimi



SSŞ "Trans-Alfa Batı"  
Elektrikli otobüs üretimi



SSŞ "SKRİNING-M"  
Tıbbi teşhis testlerinin üretimi



SSŞ "Kuzey-Batı Yağ Çıkarma Fabrikası"  
Kuzey-batı yağ çıkarma (kolza tohumu) fabrikasının kurulması



## SSŞ “TİTAN-POLİMER”

Polietilen tereftalat (PET), çift eksenli  
yönlendirilmiş polietilen tereftalat film (BOPET)  
üretimi

17 MLR ₸

YAPILAN YATIRIMLARIN HACMI

405

YARATILAN İŞYERİLERİN SAYISI



## SSŞ “ELME MESSER RUS”

Endüstriyel gazların üretimi: nitrojen, argon,  
oksijen

**2,6** MLR ₺

YAPILAN YATIRIMLARIN HACMI

**27**

YARATILAN İŞYERİLERİN SAYISI



# SYNTECHNO

СИНТЕЗ ТЕХНОЛОДЖИ



## SSŞ "СИНТЕЗ ТЕХНОЛОЦИ"

Тек карбон кристаллеринин үретими

## 288 MLN ₺

YAPILAN YATIRIMLARIN HACMI

## 24

YARATILAN İŞYERİLERİN SAYISI



NOR MAALI



SSŞ "NOR-MAALI"

Boya ve verniklerin üretimi

550 MLN ₺

YAPILAN YATIRIMLARIN HACMI

37

YARATILAN İŞYERİLERİN SAYISI



ice steam  
technology



**HAAŞ "AYS STRİM RUS"**

Dondurarak kurutma yöntemiyle gıda bileşenlerinin  
üretimi

**481** MLN ₺

YAPILAN YATIRIMLARIN HACMI

**35**

YARATILAN İŞYERİLERİN SAYISI



**SSŞ “EVROBİT”**

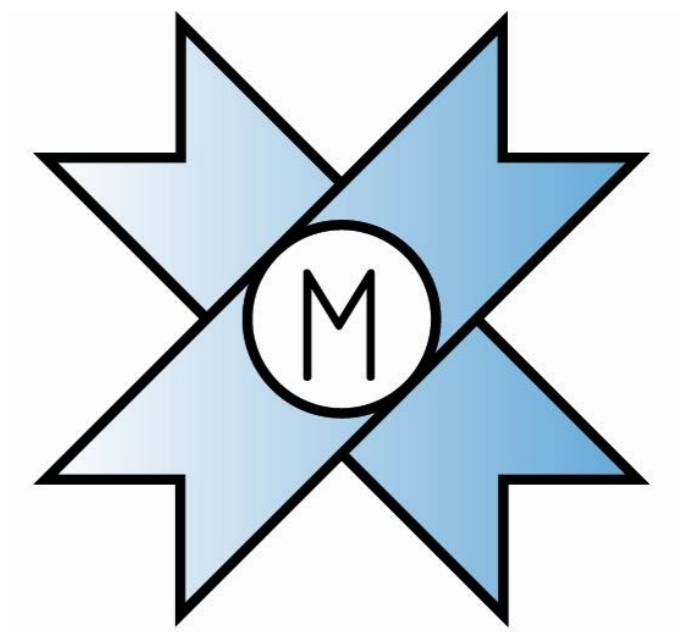
Polimer-bitüm bağlayıcı (PBB) üretimi

**88** MLN ₺

YAPILAN YATIRIMLARIN HACMI

**7**

YARATILAN İŞYERİLERİN SAYISI



**SSŞ "SKRİNİNG-M"**

Tıbbi test sistemleri üretimi

**132** MLN ₺

YAPILAN YATIRIMLARIN HACMI

**59**

YARATILAN İŞYERİLERİN SAYISI

## BÖLGENİN PERSONEL POTANSİYELİ



7

YÜKSEKÖĞRETİM KURUMU

15

KOLEJ VE TEKNİK OKUL

### YATIRIMCILARIN İHTİYAÇLARINA UYGUN PERSONEL EĞİTİMLERİ

Bölgenin amiral gemisi yükseköğretim kurumu ile iş birliği anlaşması

### ÇALIŞAN ALINMASI

Personel alımı ve işe alımında kendi personel departmanı

### PERSONEL EĞİTİMİ

Çalışanların eğitimi ve yeniden eğitilmesinde yardım

# ALTYAPI GELİŞTİRME BEKLENTİLERİ

## İKAMET EDENLERİN KONAKLAMASI İÇİN ENDÜSTRİYEL BÖLGELER



- HAZIR TASARIM DOKÜMANTASYONU
- 20.000 M2 ALAN
- ÜRETİM VE OFİS BİNALARI
- HERHANGİ BİR ÜRETİMİ BARINDIRABİLME

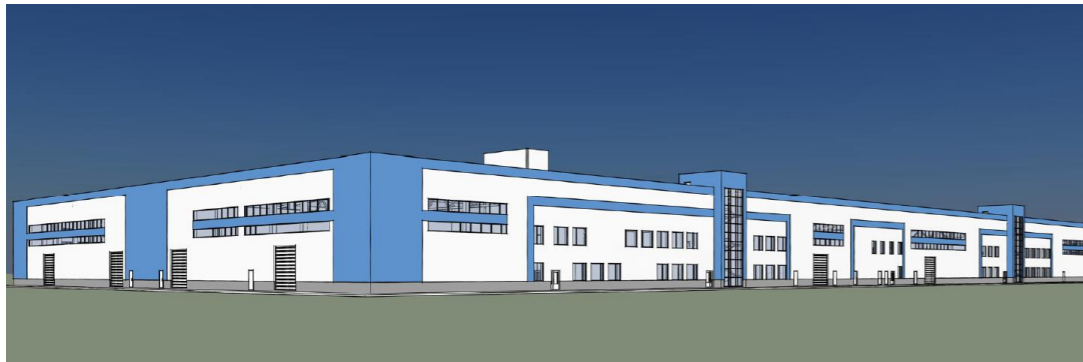
- HAZIR TASARIM DOKÜMANTASYONU
- OFİS ALANLARI
- KONFERANS ODALARI
- OTEL
- RESTORAN, POSTANE, BANKA, SAĞLIK MERKEZİ, ÖZEL ANAOKULU VE DİĞER KURUMLARIN BARINDIRABİLME

## İDARİ VE OFİS MERKEZİ

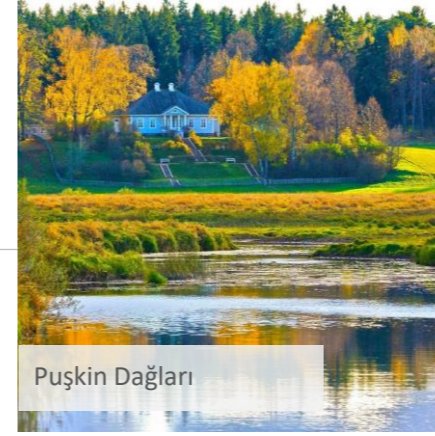


## MOGLİNO-2 BÖLGESİNDEKİ ÜRETİM BİNASI

- 15.000 M2 ALAN
- İKAMET EDENLERE BOPET FİMLER VE PET GRANÜLLER ÜRETİMDE HAMMADDE OLARAK KULLANMA FIRSATI



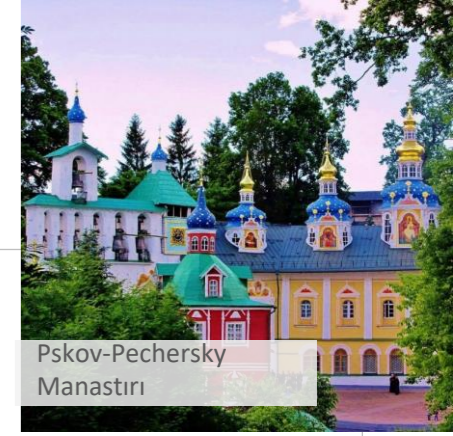
# PSKOV OBLASTI'NDA YAŞAMAK İÇİN RAHAT BİR ORTA



Puşkin Dağları



İzborskaya Kalesi



Pskov-Pechersky  
Manastırı

8 KM

MOGLİNO ÖEB'DEN PSKOV'A –  
TARİHİ VE KÜLTÜR MERKEZİ



- GELİŞTİRİLEN KONUT STOKU
- OKULLAR VE ANAOKULLARI
- YÜKSEKÖĞRETİM KURUMLARI
- SPOR ALTYAPISI
- REKREASYON KOMPLEKSLERİ
- SAĞLIK KURUMLARI

581 147

İNSAN PSKOV OBLASTI'NIN  
NÜFUSU



**SİZİ MOGLİNO ÖEB'E DAVET EDİYORUZ!**

**+7 8112 29 33 33**  
**info@moglinosez.ru**

180502, Pskov oblasti, Pskov bölgesi,  
Moglino köyü, Moglino, ÖEB BPP, 18

[www.moglino.ru](http://www.moglino.ru)

[vk.com/moglino\\_sez](https://vk.com/moglino_sez)  
[t.me/sezmoglino](https://t.me/sezmoglino)

